

Occasions-Velos – Vorgaben für Verkäufer*innen

- Grundsätzliches: Das Velo ist in einem fahrtüchtigen Zustand

Bremsen

- Die Bremsbeläge sollen nicht übermässig verschlissen sein und die Bremsen müssen gut ziehen



Pneus

- Die Pneus sollten an Lauffläche und Seitenwand keine Risse oder starken Verschleiss aufweisen.



Schaltwerk/Wechsler

- Schaltwerke ohne Drehachse (z.B. Shimano Tourney, Tourney TX und baugleiche Modelle werden nicht akzeptiert



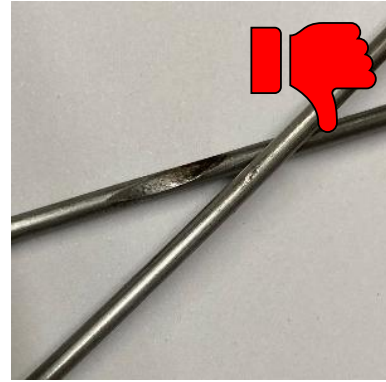
Kabelhüllen

- Brems- und Schaltzughüllen dürfen nicht beschädigt sein.



Speichen

- Die Speichen dürfen keine Verformungen oder Beschädigungen aufweisen.
- Die Speichen dürfen keinen Rost aufweisen



Rahmen und Gabel

- Der Rahmen ist frei von Rissen
- Die Gabel ist frei von Verformungen. Die Verlängerung (gelber Strich) des Steuerrohrs darf nicht hinter dem Aufstandspunkt des Laufrades am Boden sein.



Ausschluss von

Marken

- Diese Velos entsprechen nicht den von uns geforderten Standards und Mindestanforderungen und werden deshalb vom Verkauf an der Velobörse ausgeschlossen.
- Die Liste wird bei Bedarf angepasst.

Totem
Creme
May Yiwu
Siech Cycles
Grando

Für E-Bikes bitte die Zusatz-Checkliste beachten