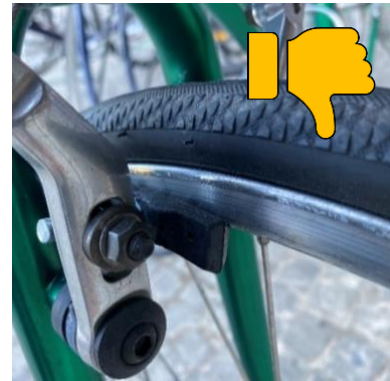




Velocheckliste für Käuferinnen und Käufer

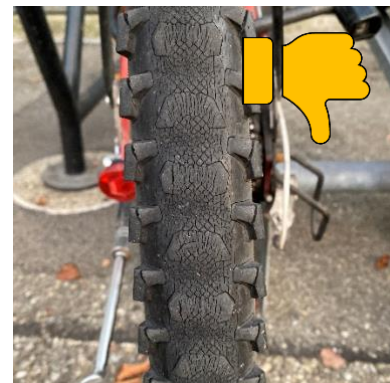
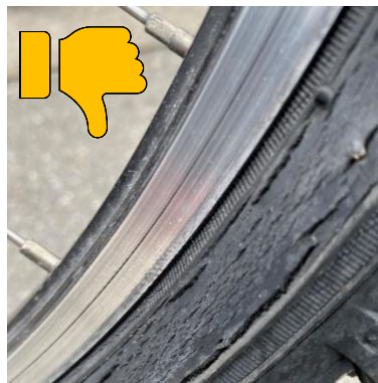
Bremsen

- Die Bremsbeläge sollen nicht übermässig verschlissen sein.
- Die Bremsen müssen in angezogenem Zustand ganzflächig auf den Felgen aufliegen und gut ziehen.



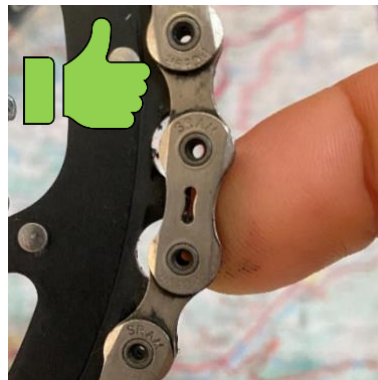
Pneus

- Die Pneus sollten an Lauffläche und Seitenwand keine Risse oder starken Verschleiss aufweisen.



Kette und Zahnräder

- Die Kettenblätter vorne und hinten sollte keinen zu grossen Verschleiss aufweisen.
- Lässt sich die Kette vom Kettenblatt abheben, dass die Zahnsitzen sichtbar und/oder sehr spitz sind, müssen diese Komponenten ausgetauscht werden.



Schaltwerk/Wechsler

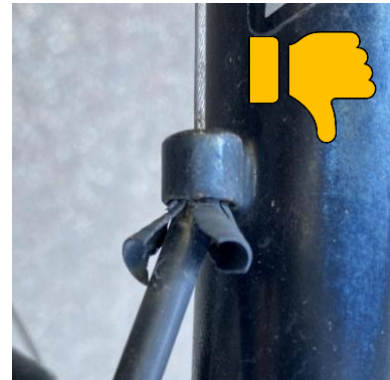
- Das Schaltung weist beim Wechsler ein seitliches Spiel unter 2cm auf. Billige Schaltungen können auch im Neuzustand über 2cm seitlich bewegt werden.





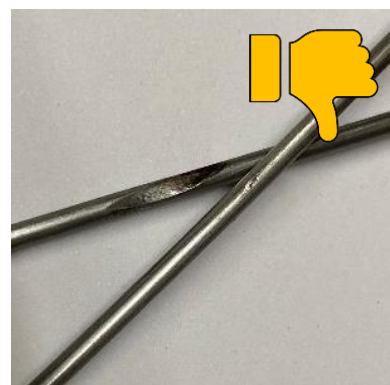
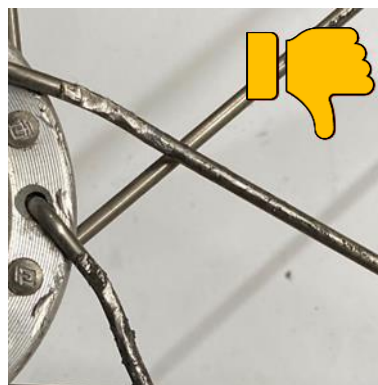
Kabelhüllen

- Brems- und Schaltzughüllen dürfen nicht beschädigt sein.
- Brems- und Schaltzüge sollten eine gute Beweglichkeit aufweisen.



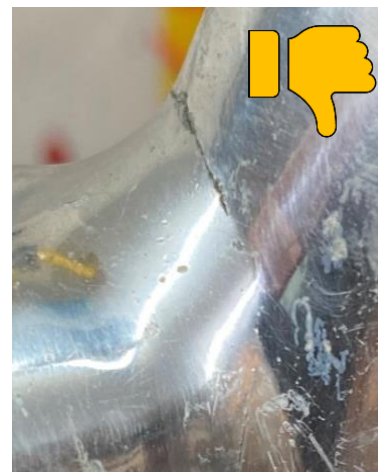
Speichen

- Die Speichen dürfen keine Verformungen oder Beschädigungen aufweisen.
- Die Speichen dürfen keinen Rost aufweisen.



Rahmen und Gabel

- Der Rahmen ist frei von Rissen.
- Die Gabel ist frei von Verformungen. Die Verlängerung (gelber Strich) des Steuerrohrs darf nicht hinter dem Aufstandspunkt des Laufrades am Boden sein.



Federgabel

- Die Federgabel sollte bei Belastung beweglich sein und zurückfedern.

